

### APLICAÇÕES

Desmineralizador de água por osmose reversa, reduz até 99% dos minerais dissolvidos na água de alimentação, isenta de vírus, bactérias e microorganismos, para obter:

- Água para processos em indústrias e laboratórios.
- Água potável para uso condominial, industrial, residencial, comercial ou municipal

### DESEMPENHO<sup>1</sup>

Produção ..... 150 a 250  
litros/hora  
Pressão máxima de operação .....220 psi  
Taxa de recuperação ..... 20 a 80%

### COMPONENTES E CARACTERÍSTICAS STANDART

- Uma membrana de osmose reversa Hydranautics ou Vontron 4" x40"
- Um vaso de pressão em aço inox 304 com pressão de trabalho de até 300 psi
- Estrutura em aço inox 304
- Painel em polipropileno
- Dois manômetros de 0 a 100 psi, caixa inox, glicerina para monitorar o préfiltro
- Dois manômetros de 0 a 300 psi, caixa inox, glicerina para monitorar a membrana
- Pré-filtro em polipropileno tipo BIG-BLUE 20"x4 1/2" com elemento filtrante de 50 a 5 micras
- Dois rotâmetros com embolo em inox e escala de 1 a 18 LPM para monitorar vazão do permeado e do rejeito
- Bomba de alta pressão centrífuga multi-estágios com carcaça, bocal, intermediária, eixo e corpo do difusor em inox, 1,5 HP, mono ou trifásico.
- Pressostato para proteger a bomba de alta pressão em caso de insuficiência de água de alimentação
- Registros de regulagem em aço inox
- Tubulação de alta pressão em CPVC com conexões em latão
- Tubulação de baixa pressão em PVC
- Dimensões 0,7 x 0,5x 1,4 m (largura, profundidade e altura)
- Possibilidade de duplicar a vazão



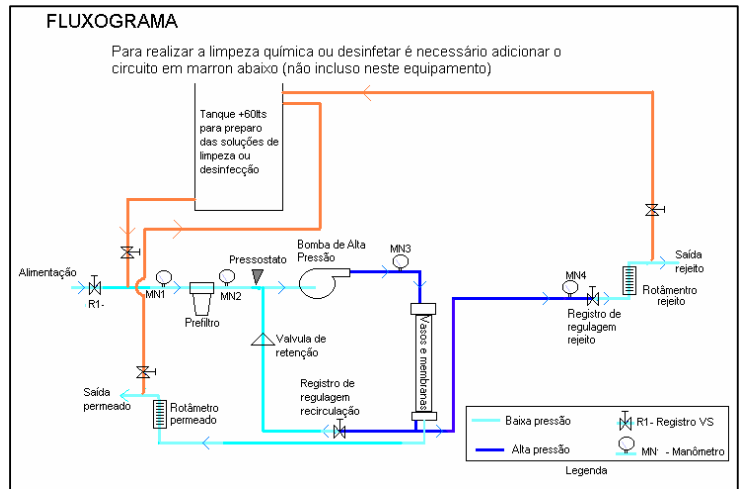
<sup>1</sup> O desempenho depende da qualidade da água de alimentação e do modo de operação

### REQUERIMENTOS DA ÁGUA A TRATAR

Vazão de alimentação .....300 a 1000lts/hora  
 Pressão de alimentação .....15 a 50 psi  
 TDS máximo .....1500ppm  
 Turbidez máxima .....1 NTU  
 SDI máximo (15 min) .....5  
 LSI máximo .....-0,3  
 pH .....entre 3 e 10  
 Ferro Total máximo .....0,1ppm  
 Cloro, máximo .....0,1 ppm  
 Óleos .....isenta  
 Oxidantes .....isenta

### CONDIÇÕES

Valor (1): **R\$ 10.600,00** (dez mil e seiscentos reais)  
 Preço: FOB – Pacajus -CE  
 Garantia: 6 meses  
 Assistência Técnica: permanente  
 (1) Válido até agosto de 2010



### OPCIONAIS

	Descrição	Finalidade	Valor (1) R\$
1	Membrana 4x40" com vaso de pressão inox	Duplicar a capacidade de produção	3.250,00
2	Bomba dosadora Injetronic até 1,5 lts/hora	Pré-tratamento dosando antiincrustante para aumentar a taxa de recuperação ou bisulfito de sódio para neutralizar o cloro	780,00
4	Pré-filtro de polipropileno 20x 4 1/2" com elemento filtrante de carvão ativado	Pré-tratamento para neutralizar o cloro na água de alimentação	420,00
5	Sistema de operação automático de acordo com o nível de armazenamento do permeado	Automação do sistema liga/desliga	1.370,00
6	Monitor digital da qualidade da água produzida (TDS) com saída para alarme	Monitorar a qualidade de água produzida e alertar ou desviar a produção	660,00
7	Substituição da tubulação do produto por aço inox 316	Necessário para algumas aplicações de uso farmacêutico	1.030,00